

1210 Wien, UNBEFRISTETER Altbau - Garconniere!

Wohnung / Miete

1. Allgemeine Informationen

1.1. Allgemein

| | |
|------------|----------------------------|
| Objekt-Nr: | Objekt Nr. 548 |
| Adresse: | AT-1210 Wien Österreich |

1.2. Preise

| | |
|-------------------------|------------------------------|
| Kaltmiete: | 499,00 EUR |
| Nettokaltmiete: | 349,00 EUR |
| Mehrwertsteuer: | 45,41 EUR |
| Betriebs-/ Nebenkosten: | 104,00 EUR |
| Kautionsbetrag: | 1.500,00 EUR |
| Courtage / Provision: | Euro 1.087,54 inkl. 20% USt. |

1.3. Flächen

| | |
|------------------------|-----------------------|
| Wohnfläche: | ca. 40 m ² |
| Zimmerzahl: | 1 |
| Anzahl Badezimmer: | 1 |
| Anzahl separater WC's: | 1 |

1.4. Ausstattung

| | |
|-----------------|---------------|
| Heizungsart: | Etagenheizung |
| Befeuerung: | Gas |
| Küche: | Einbauküche |
| Badezimmer: | mit Dusche |
| barrierefrei: | ja |
| Personenaufzug: | nein |
| Fenster: | Kunststoff |

1.5. Zustandsangaben

| | |
|--------|--------|
| Alter: | Altbau |
|--------|--------|

1.6. Umfeld

| | |
|------------------|----------|
| Distanz zum Bus: | ca. 10 m |
|------------------|----------|

1.7. Energieausweis

Energieausweis vorhanden: ja
Heizwärmebedarf: ca. 173,5 kWh/(m²a)

1.8. Beschreibung im Detail

1210 Wien, SONNIGE UNBEFRISTETE Hauptmiete!

Gepflegter, schöner ALTBAU / geräumiger Vorraum + Wohnschlafzimmer + ausgestattete Küche mit Fenster + Badezimmer mit Dusche + separates WC.

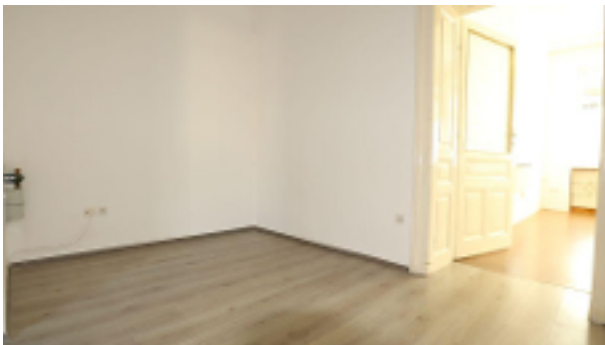
Weiters: Kunststoff-Fenster / Erdgeschoss (ohne Lift) / hohe Räume / Parkettböden / Stromheizung / gute Verkehrsanbindung (Buslinien 28A + 29A vor dem Haus!) / Kellerabteil / UNBEFRISTETE Hauptmiete (keine Ablöse) / keine absolute Ruhelage, da man - speziell bei geöffneten Fenstern - die Leopoldauerstraße hört / PROMPT beziehbar! / PlanSKIZZE sowie weitere Fotos vorhanden - BITTE ANFORDERN!

.) Miete Euro 349,25 + BK Euro 103,89 + USt. Euro 45,41 gesamt sohin Euro 498,55

.) Nebenkosten: Kaution Euro 1.500,- + Provision Euro 1.087,54 inkl. 20% USt. + Vertragserrichtungskosten Euro 100,-

Für nähere Details bzw. unverbindlichen Besichtigungstermin steht Ihnen Team Pawlowski per Email: kontakt@p-immo.at bzw. unter Tel: 01 / 890 14 34 gerne zur Verfügung.

2. Galerie



3. Agentur

3.1. Das Angebot wird betreut von

| | |
|------------------|--|
| Firma: | Pawlowski Immobilien e.U. |
| Adresse: | Lessinggasse 23 AT-1020 Wien Österreich |
| Webseite: | www.p-immo.at |

3.2. Ihr Ansprechpartner

| | |
|----------------------|--|
| Name: | Team Pawlowski Immobilien |
| Telefon: | 01 890 14 34 |
| Mobiltelefon: | 0660 560 62 04 |
| Fax: | 01 890 14 34 15 |
| E-Mail: | kontakt@p-immo.at |